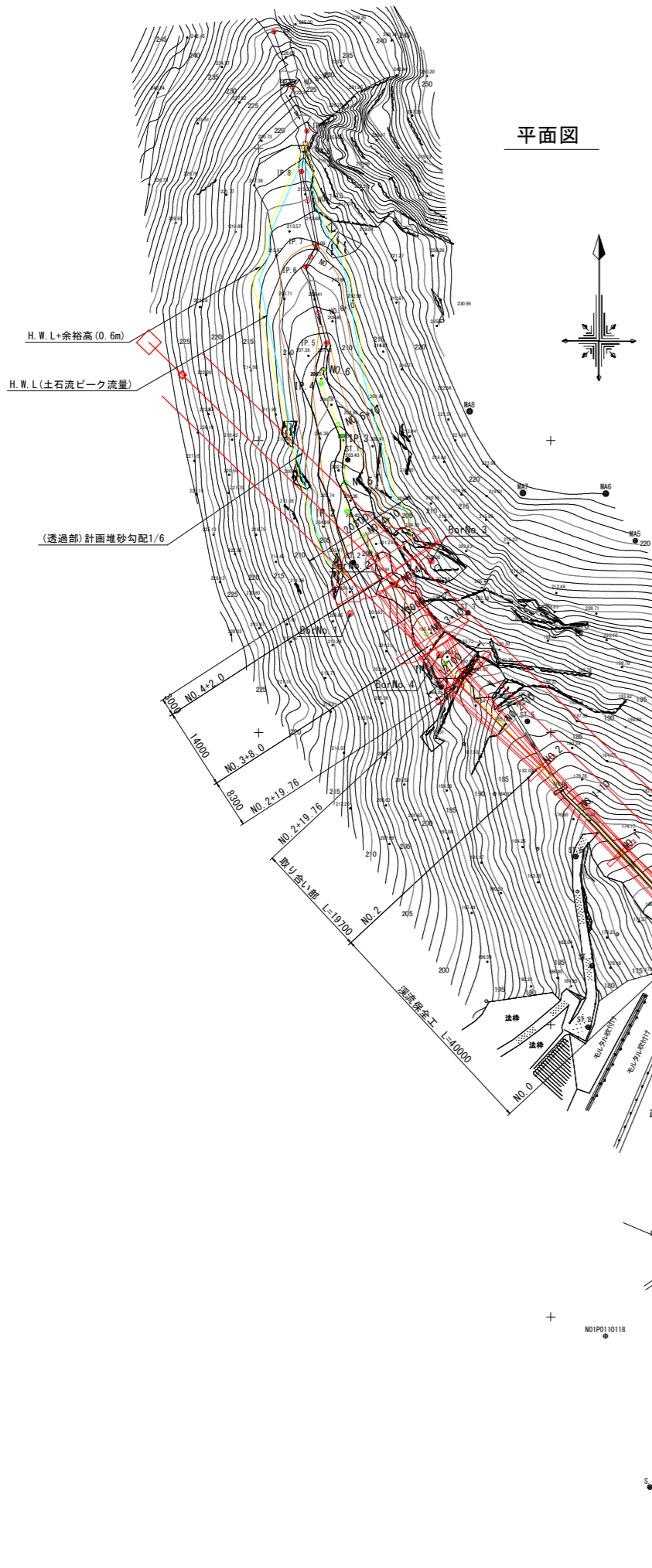
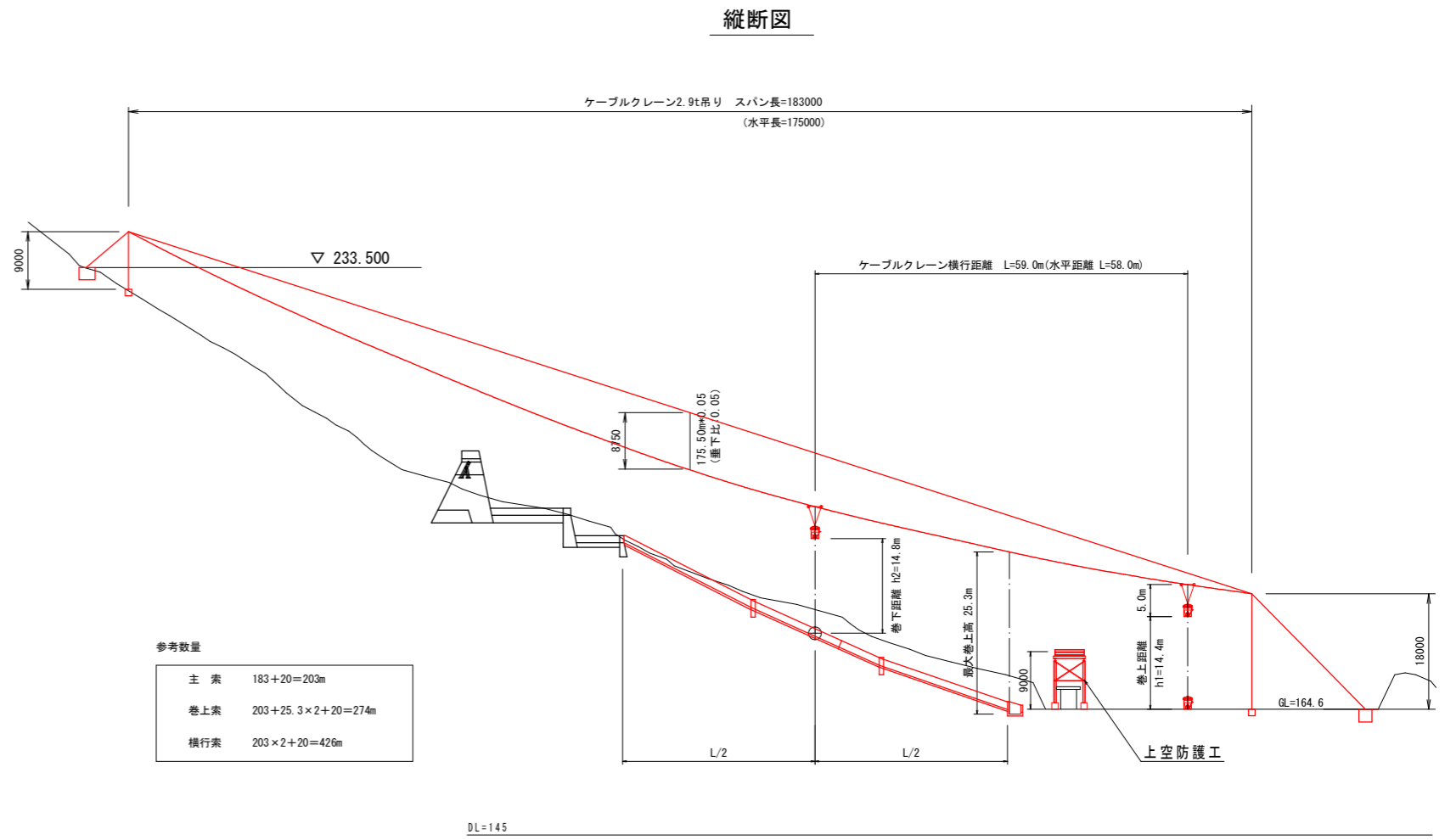


政友谷仮設工配置参考図 S=1/500



平面図



縦断面図

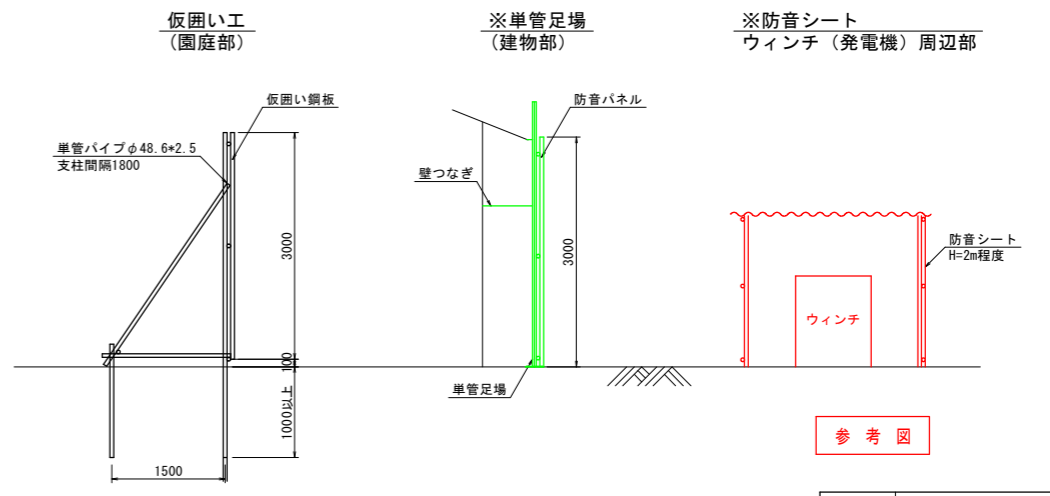
参考数量

主索	183+20=203m
巻上索	203+25.3×2+20=274m
横行索	203×2+20=426m

上空防護工
撤去

ケーブルクレーン設備
撤去

防音対策工参考図 S=1/50



参考図

工事名	R2三土 政友谷 三・山城政友 流路工事 (2)		
路線名等	政友谷		
工事箇所	三好市山城町政友 (第2分割)		
図面名	ケーブルクレーン参考図		
縮尺	図示	図面番号	1 / 3
会社名			
事業者名	徳島県西部総合県民局 (三好庁舎)		

仮設工平面図 S=1:200

工事名	R2三土 政友谷 三・山城政友 流路工事(2)		
路線名等	政友谷		
工事箇所	三好市山城町政友(第2分割)		
図面名	仮設工平面図		
縮尺	1/200	図面番号	2 / 3
会社名			
事業者名	徳島県西部総合県民局(三好庁舎)		

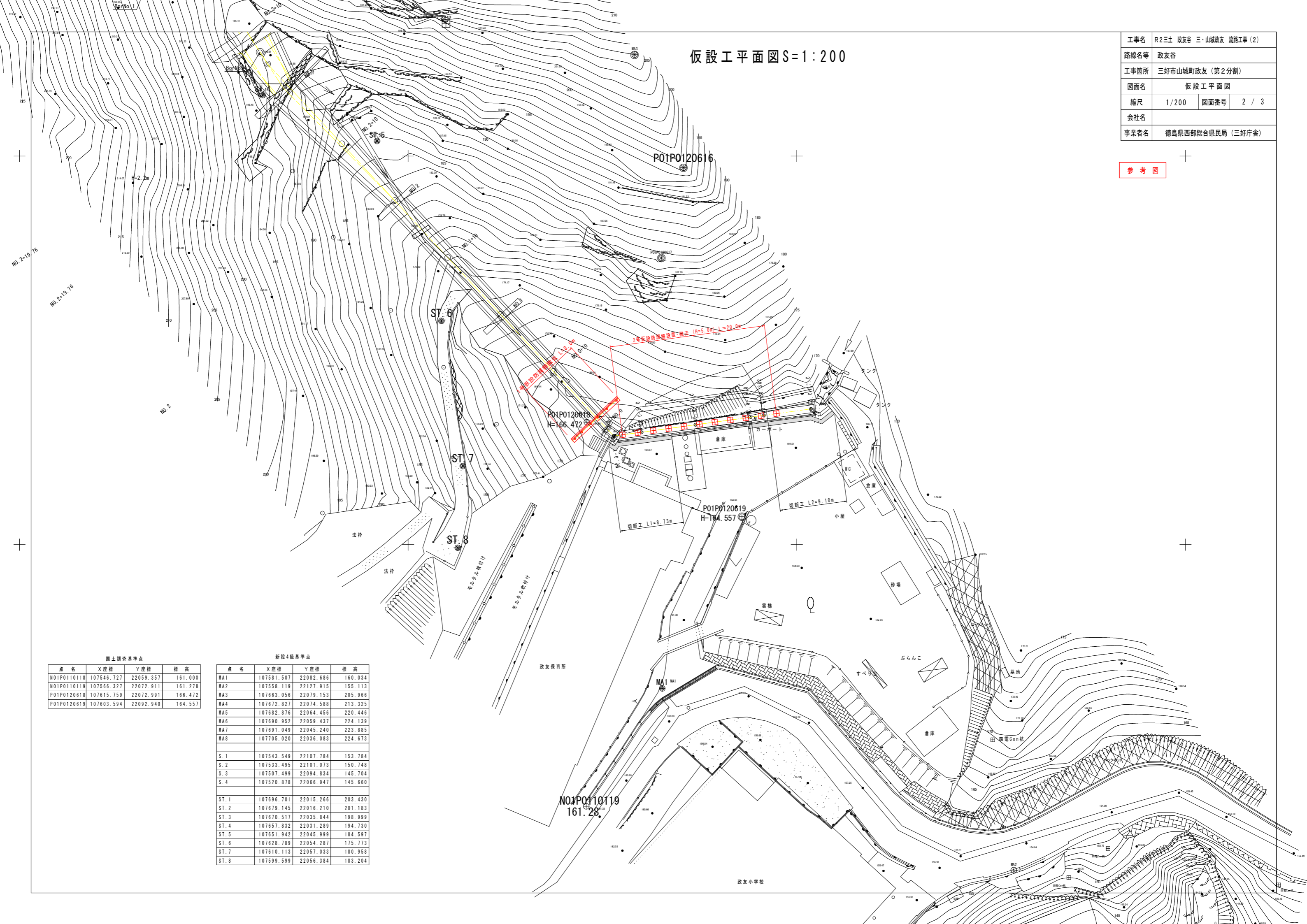
参考図

国土調査基準点

点名	X座標	Y座標	標高
N01P0110118	107546.727	22059.357	161.000
N01P0110119	107566.327	22072.911	161.278
P01P0120618	107615.759	22072.991	166.472
P01P0120619	107603.594	22092.940	164.557

新設4級基準点

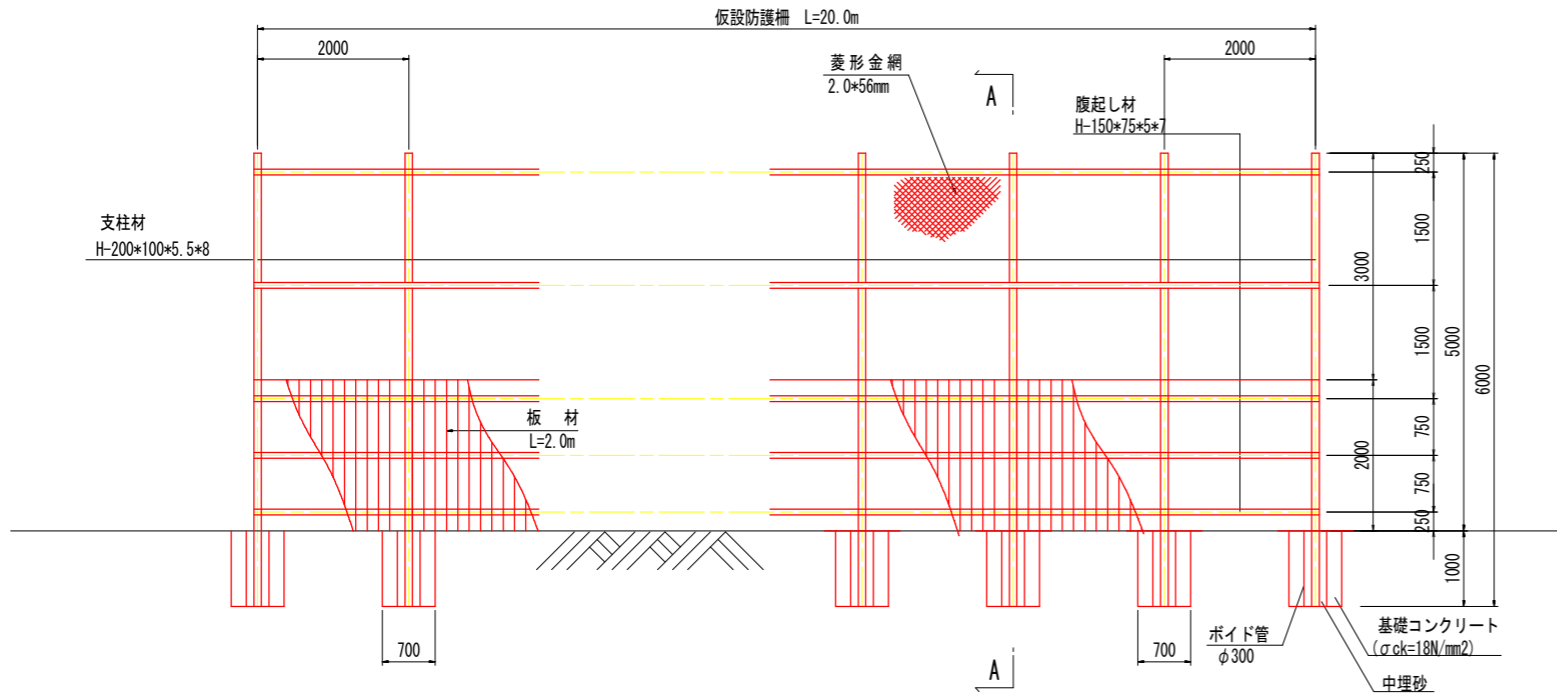
点名	X座標	Y座標	標高
MA1	107581.507	22082.686	160.034
MA2	107558.119	22127.915	155.113
MA3	107663.056	22079.153	205.966
MA4	107672.827	22074.588	213.325
MA5	107682.876	22064.456	220.446
MA6	107690.952	22059.437	224.139
MA7	107691.049	22045.240	223.885
MA8	107705.020	22036.083	224.673
S.1	107543.549	22107.784	153.784
S.2	107533.495	22101.073	150.748
S.3	107507.499	22094.834	145.704
S.4	107520.878	22066.947	145.660
ST.1	107696.701	22015.266	203.430
ST.2	107679.145	22016.210	201.183
ST.3	107670.517	22035.844	198.999
ST.4	107657.832	22031.289	194.730
ST.5	107651.942	22045.999	184.597
ST.6	107628.789	22054.287	175.773
ST.7	107610.113	22057.033	180.958
ST.8	107599.599	22056.384	183.204



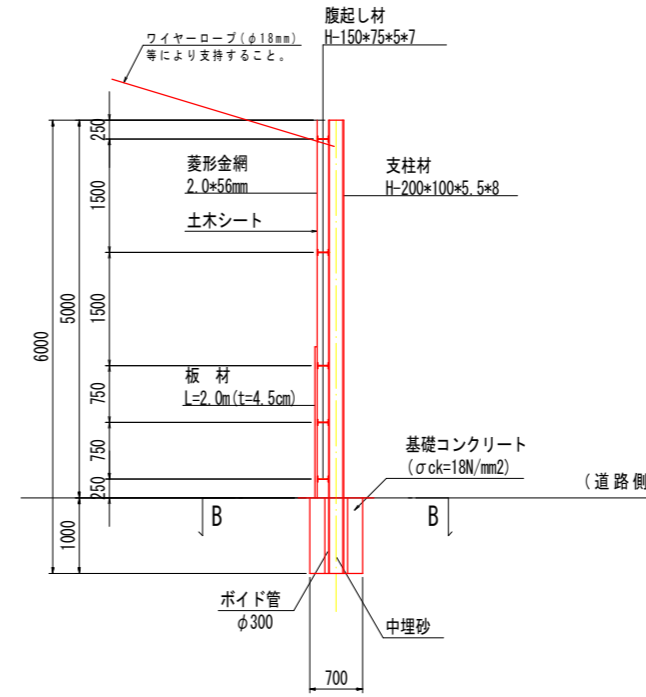
仮設防護柵構造図 (参考)

2号仮設防護柵
(No. 0-2.5付近~No. 0-22.5付近)

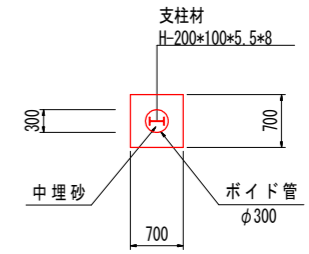
正面図



A-A断面

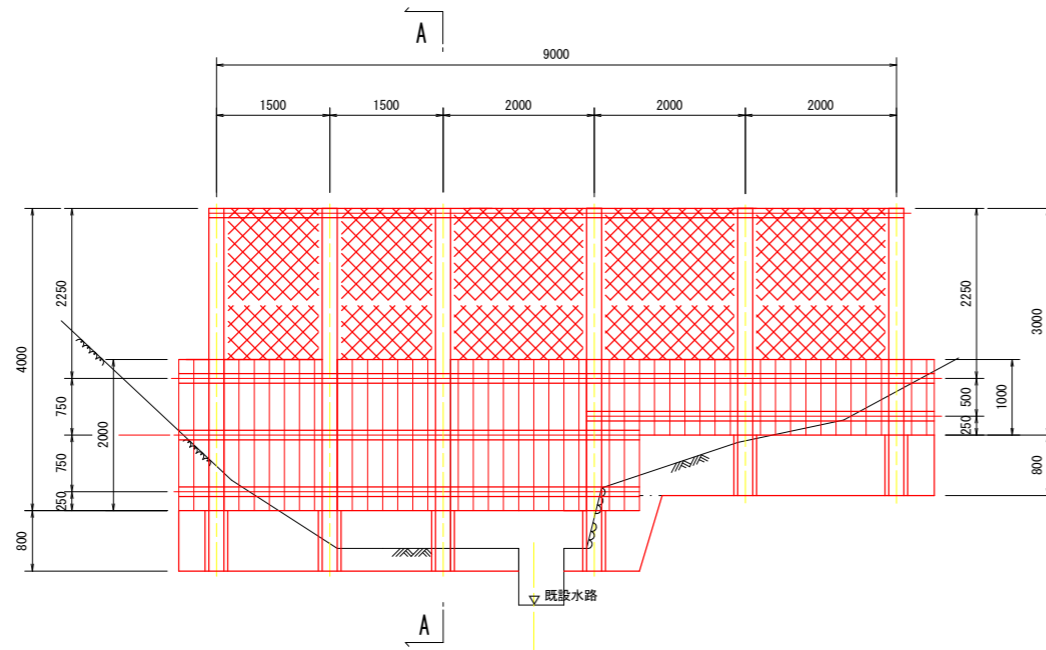


B-B断面

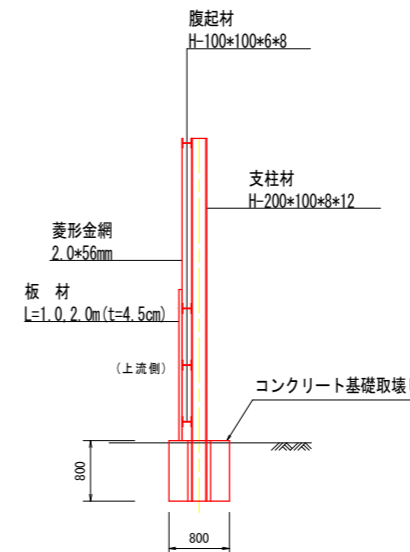


1号仮設防護柵
(No. 0+2.0付近)

正面図



A-A断面



参考図

工事名	R2三土 政友谷 三・山城政友 流路工事 (2)		
路線名等	政友谷		
工事箇所	三好市山城町政友 (第2分割)		
図面名	仮設防護柵構造図		
縮尺	1/50	図面番号	3 / 3
会社名			
事業者名	徳島県西部総合県民局 (三好庁舎)		